



### INFORMATIONS GÉNÉRALES

Organisation : ALBI RESSORT  
Directeur de course : CHRISTIAN LAVAL

Contrôleur des circuits : Mihaly Pap  
Traceur : Yannick Bosch  
GEC : Christian Laval et Yannick Bosch  
Configuration boitiers : SIAC configuré

COURSE COMPTANT POUR  
LE CLASSEMENT NATIONAL

NON



### CARTE

Nom : CAP DECOUVERTE  
Relevés : MISE A JOUR 2022  
Cartographe : OLIVIER THOMAS

Échelle : 1 / 10 000  
Équidistance : 5 mètres  
Type de terrain : causse, bosquets, semi ouvert



### ACCÈS

Fléchage : coordonnées parking 44.011548  
2.140034  
Descendez à la partie basse du parking de cap  
découverte, pour visualiser l'accès à l'accueil  
voir plan à la fin de cette invitation.  
Distance parking-accueil : 250 m à 450 m  
Distance accueil-départ : sur place  
Distance arrivée-accueil : sur place



### HORAIRES

Accueil : A partir de 9h00

Départ : 10 h 00 à 11h30 toutes les minutes  
Remise des récompenses : non  
Fermeture des circuits : 13h00



### CIRCUITS

Nombre de circuits compétition : 2  
Nombre de circuits initiation : 2



### RÉSULTATS

<https://www.facebook.com/profile.php?id=100063668883847>  
<https://cdco81.wixsite.com/cdco81>

Circuits de couleurs suivant le [Cahier des charges des courses en Occitanie](#) et le [Guide des choix des circuits couleur](#) de la LOCCO.

Règlement applicable : [Règlement des Courses d'Orientation en Occitanie](#)



### SERVICES

Pas de services proposés



### TARIFS

Licenciés FFCO : 19 ans et + : 6 € 18 ans et - : 3 €

Non-licenciés FFCO :

	19 ans et plus	18 ans et moins
Non licenciés chronométrés	10€	5€
Non licenciés non chronométrés	8€	4€

Licenciés UNSS même tarif que licenciés FFCO

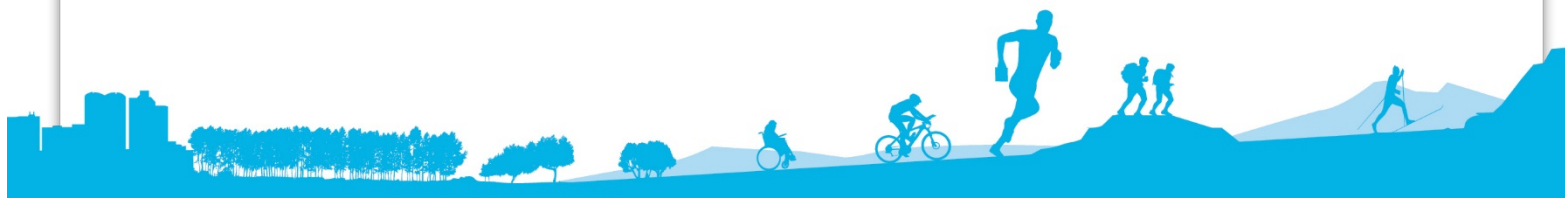
Familles non-licenciées non chronométrées : 20€

Participation aux frais pour activité label Département Tarn (Sénior reprise du sport santé) : 2€

Location de puce : 3€ (gratuite licenciés UNSS)

Taxe pour inscriptions tardives, ou absence non justifiée : 3 €

**! INSCRIPTION PREALABLE OBLIGATOIRE – PAS DE POSSIBILITE D'IMPRESSION LE JOUR DE LA COURSE !**





## INSCRIPTIONS

Pour les licenciés en ligne sur le site de la FFCO : <https://licences.ffcoorientation.fr/inscriptions/2984/>

Pour les non licenciés : vous pouvez vous inscrire sur la plateforme helloasso

<https://www.helloasso.com/associations/albi-ressort/evenements/cap-o-score-2>

Non licenciés vous pouvez flasher ce code pour accéder au service d'inscription en ligne



Pour les séniors de 65 ans et plus et reprise sport santé non licencié non chronométré veuillez contacter Paulette Vicente aux coordonnées ci-dessous.

*L'accès aux circuits chronométrés est réservé aux titulaires d'une licence compétition ou découverte compétition (\*) et aux non-licenciés titulaires d'un Pass' Compétition, Event ou découverte compétition (\*), respectant les conditions médicales d'accès :*

- pour les majeurs : [attestation](#) de prise de connaissance du questionnaire médical fédéral et des recommandations des cardiologues du sport;
  - pour les mineurs : [attestation](#) par les personnes exerçant l'autorité parentale sur le mineur que chacune des rubriques du [questionnaire de santé](#) a donné lieu à une réponse négative, ou certificat médical de moins de 6 mois.
- (\*) jusqu'au niveau jaune inclus pour ces derniers

*Ces documents sont aussi disponibles à partir du site hello asso que vous pouvez télécharger, remplir et nous renvoyer à l'adresse [paulette.vicente@gmail.com](mailto:paulette.vicente@gmail.com)*



## CONTACTS

Informations course : Yannick Bosch : [yannickbosch@hotmail.fr](mailto:yannickbosch@hotmail.fr) ou téléphone 06 69 32 66 80

Inscriptions / paiements : Paulette Vicente : [paulette.vicente@gmail.com](mailto:paulette.vicente@gmail.com) ou téléphone 06 33 87 61 64





CIRCUIT	TEMPS maximal*	Catégories licenciés	Catégories non licenciées
Chevreuil	90'	H/D16 à H/D65	De 16 ans à 65 ans
Ecureuil	45'	H/D 10 à H/D 14 et H/D70 et plus	Tous

**Explications de la course au score :** Les participants disposeront d'une carte sur laquelle il y aura un réseau d'une trentaine de balises. Chaque balise comptera pour un nombre de points différent selon l'éloignement du départ et la technicité du poste (7/8/9/10/11/12 points).

Les participants devront choisir les balises qu'ils souhaiteront poinçonner et construiront leur itinéraire le plus efficace. Ils devront respecter le temps de course choisit lors de l'inscription (45 minutes ou 1 heure 30 minutes). Pour les participants chronométrés une pénalité de 5 points sera appliquée pour chaque minute entamée au-delà du temps maximal pour le circuit choisi à l'inscription.

Tous les participants doivent être rentrés au plus tard à 13 heures. Surtout n'oubliez pas de passer à l'accueil après votre activité même si vous avez abandonné pour éviter des recherches inutiles.



## Parking et accès à l'accueil

