

ANNONCE DE COURSE * DÉPARTEMENTALE

Course d'orientation Longue distance Mass Start

22 Février 2020

Narbonne - parc de la Campane



INFORMATIONS GÉNÉRALES

Organisation : COORE MJC 1106OC
Directeur de course : Dominique Burgat
Traceur : Bénédicte Tisseyre-Bopp
Contrôleur des circuits : Léo Falcone
GEC : Jérôme Cavaroc

COURSE COMPTANT POUR LE CLASSEMENT NATIONAL
NON



CONTACT

inscription.coore@laposte.net



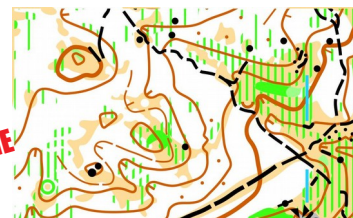
CARTE

Nom : La Campane (ISOM 2017-2)
Relevés : Ray hulse 2013 – Extension Léo Falcone 2018/2019
Type de terrain : Pinède et garrigue vallonnée, avec de nombreux éléments rocheux et des zones de végétation basse (chêne kermès). Jambes couvertes recommandées !

Échelle : 1/10 000

Équidistance : 5m

NOUVELLE ZONE
Inédite



ACCÈS

Parking de la Campane
<https://goo.gl/maps/DLSz5yeqQCPO42wF6>

Distance parking-accueil : 20m
Distance accueil-départ : sur place
Distance arrivée-accueil : sur place



HORAIRES

Accueil : A partir de 13h
Départ : Mass start : Violet 14h, Jaune 14h15 ou au boîtier jusqu'à 15h.
Vert uniquement au boîtier.
Remise des récompenses :
Jeunes sur les circuits découverte uniquement.
Fermeture des circuits : 17h



CIRCUITS

Circuits	Circuits Découverte			Circuits Compétition	
	Vert	Jaune court	Jaune long	Violet court	Violet Long
Public	Jeunes 8 /12 ans	Jeunes et Adultes débutants		Expérimentés	
Distance (vol d'oiseau)	2km	3,5km	5km	4km	7,5km
Dénivelé	60 m	110m	160m	100m	270m



TARIFS

Licenciés FFCO : 5€ Adultes (19ans et +)
3€ Enfants

Non-licenciés FFCO :

Circuits Découverte

8€ Adultes (19ans et +)

5€ Enfants

16€ Familles (donnant accès à 4 cartes)

Circuits compétition (Violet)

10€

Location de puce : 3€ (avec dépôt d'une caution de 40€ ou d'une pièce d'identité)



INSCRIPTIONS

Jusqu'au 16 Février minuit, en remplissant le formulaire en ligne

=> <https://framaforms.org/course-dorientation-la-campagne-narbonne-22-fevrier-1579432964>

chèque à l'ordre de la MJC Narbonne à envoyer à l'adresse suivante:

=> DELAJOIE Eric 1, chemin de la bergerie 11100 NARBONNE

!/ Pour être chronométré vous devez obligatoirement présenter un certificat médical datant de moins d'un an à la date d'inscription à la compétition et permettant d'établir l'absence de contre-indication à la pratique du sport ou de la course d'orientation, en compétition.



SERVICES

Toilettes, eau et petit ravitaillement à l'arrivée



RÉSULTATS

Sur www.coore.fr

