



INVITATION SAMEDI 08 JUIN 2019

COURSE DEPARTEMENTALE COMPTANT POUR LE CHALLENGE DU TARN

T A R N



LE DÉPARTEMENT



Course d'Orienteering
Fédération Française



LIGUE
OCCITANIE
DE COURSE
D'ORIENTATION



COMITE
DEPARTEMENTAL
DE COURSE
D'ORIENTATION



ALBI - Le Séquestre



Toute une banque
pour vous



LIBERTÉ - ÉGALITÉ - FRATERNITÉ
RÉPUBLIQUE FRANÇAISE

CNDS
CENTRE NATIONAL
POUR LE
DÉVELOPPEMENT
DU SPORT



LA RÉGION OCCITANIE
Pyrénées - Méditerranée



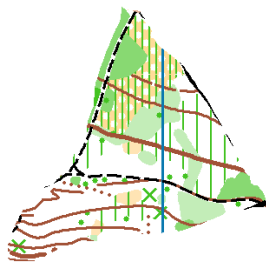
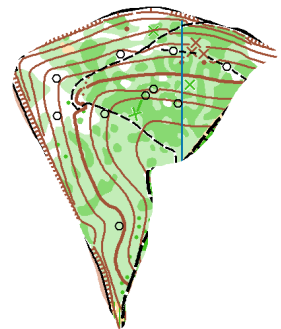
COMITE NATIONAL
OLYMPIQUE ET SPORTIF FRANÇAIS
CDOS
TARN

- Lieu :** Forêt Départementale de Sérénac – Commune de Sérénac 81 350 - Tarn
- Fléchage - Accès :** A partir de 13h00. En venant d'Albi, au croisement de la D903 et de la D100, dans le lieu dit Gaulène suivre à droite le fléchage "Course d'orientation". Coordonnées GPS du Parking : **43.977314, 2.327406**
- Organisation :** Club Albi RESSORT (8106 OC)
- Contact et renseignements :** Yannick BOSCH : 06 69 32 66 80
Mail : ressort.albi@laposte.net, Web : <http://ressort.albi.free.fr>

Traceur : Louis Pierre Piludu **Contrôleur :** Christian Laval
G.E.C. : Jean-François Bonnet

Règlement : Suivant le règlement du Challenge Tarnais de Course d'Orienteering

Carte : Carte « Forêt de Sérénac 4 » – Echelle 1/10 000^{ème}, équidistance 5 m.
Cartographes : Ionut Zinca et Bruno Marchegay.
Carte réalisée en novembre 2016.



Terrain : plateau et vallons, végétation dense, branches au sol, réseau de chemins important

Sécurité : toutes les voies de circulation automobiles sont interdites aux participants.

Circuits : Vert 2 400 m 40D+
Jaune 3 000 m 105D+
Violet 5 000m 120D+

Départs entre 14 h et 16 h

Inscriptions : avant le jeudi 06 juin minuit pour impression des cartes
Sur Doodle : <https://doodle.com/poll/d3aqs9vms9suy66v>

Pour les **non licenciés** : contacter Paulette Vicente – adresse mél : ressort.albi@laposte.net OU 06 33 87 61 64
Seuls les préinscrits seront sûrs d'avoir une carte sur leur circuit.

Tarifs	Licenciés FFCO ¹	Non-licenciés	
		Pass'Compet	Pass'Découverte
19 ans et plus	4 euros	10 euros	7 euros
18 ans et moins	3 euros	9 euros	6 euros

¹ Les licenciés sport-santé FFCO peuvent s'inscrire sur les circuits vert et jaune.

Les tarifs pour les non-licenciés incluent une assurance-journée. Le chronométrage requiert une puce SportIdent qui peut être louée sur place au tarif de 3 euros - Caution : 40 euros ou carte d'identité

Précisions sur les licences journées pour les non-licenciés :

	Pass'Compet	Pass'Découverte
Circuits accessibles	violet	vert, jaune
Certificat médical ¹	Obligatoire	Obligatoire si chronométrage
Durée de validité	Jour de la manifestation	Jour de la manifestation

¹ Pour être chronométré, un coureur non-licencié à la F.F.C.O. devra présenter un certificat médical de « non contre-indication à la pratique de la course d'orientation en compétition » ou « de non contre-indication à la pratique du sport » datant de moins d'un an.

Distances : Parking - Accueil : de 300 m à 600 m / Accueil – Départ : 150 m / Accueil – Arrivée : 0 m

Horaires : Accueil à partir de 13h30. Prise des horaires de départ sur place. Départ au boitier entre 14 h et 16 h. Mais pas moins de 4 mn entre deux coureurs d'un même club sur le même circuit, les coureurs ne remplissant pas cette condition seront disqualifiés.

Fermeture des circuits à 17H30.